

CONTACT



TOURAINE ÉVÈNEMENT SPORT

✉ touraine-evenement-sport@orange.fr

RELATIONS PRESSE
Amélie BARBOTIN

✉ presse.rouetourangelle37@orange.fr

☎ 06 28 49 24 51



COMMUNIQUÉ DE PRESSE - N°3

Sainte-Maure-de-Touraine, le 20/03/2023

202 KILOMÈTRES AU CŒUR DE LA TOURAINE

J-6 avant le départ de la 21^{ème} édition de La Roue Tourangelle. Découvrez dès aujourd'hui les villes qui seront traversées par les coureurs lors de la 5^{ème} manche de la Coupe de France - FDJ.

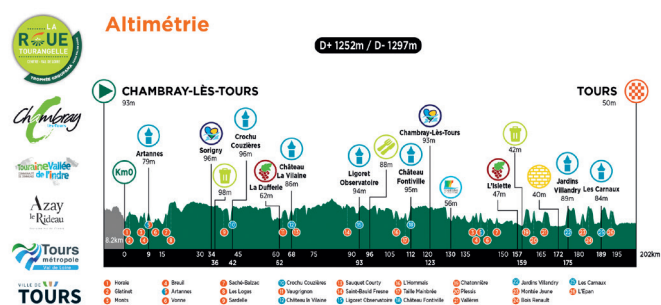
Chambray-lès-Tours, ville du grand départ

En 2023, le peloton s'élancera de Chambray-lès-Tours, ville de plus de 12 000 habitants. C'est la première fois de son histoire que la Roue Tourangelle partira de la commune faisant partie de Tours Métropole Val-de-Loire. C'est au cœur de l'hippodrome de la ville que le départ fictif sera donné à 13h15. Le départ réel sera quant à lui donné à 13h30 au pied du château de Candé à Monts. Les coureurs s'élanceront pour 202 kilomètres de course dans le centre du département.

Des bosses, des sprints et des pavés et une arrivée boulevard Jean-Royer à Tours

De Montbazou à Saint-Bauld, en passant par Sorigny, Artannes-sur-Indre, Thilouze, Saché, Lignéres-de-Touraine, Villandry, Ballan-Miré, Joué-lès-Tours... les coureurs n'auront pas le temps de s'ennuyer sur les routes de la Touraine. Avec vingt-six bosses recensées dont sept inscrites aux Challenge Châteaux (kilomètres 9, 41, 66, 92, 112, 176 et 188), cinq sprints (Challenge Vignobles aux kilomètres 59 et 157, Prix du CD 37 au kilomètre 130 et Sprint Coup de Coeur de la communauté de communes Touraine Vallée de l'Indre et la ville de Chambray-lès-Tours aux kilomètres 34 et 121) et un secteur pavé, le « kilomètre or » (kilomètre 172), la 21^{ème} édition de l'épreuve devrait être animée tout au long de l'après-midi. Puis les échappés, s'ils sont encore présents, et le peloton entreront dans la métropole Tourangelle.

Exceptionnellement, la course n'empruntera pas la côte de l'Épan à Joué-lès-Tours (350 m à 9,3 % de moyenne) pour des raisons de sécurité. Elle sera remplacée par la côte d'Opale (mur de 400 mètres dont les 100 premiers sont à 5 % de moyenne et le reste à 8 %). Puis, les coureurs franchiront une première fois le boulevard Jean-Royer, avant l'arrivée finale. Sprint massif ou arrivée en petit comité, rendez-vous ce dimanche 26 mars, aux alentours de 17h30-18h, pour le découvrir !



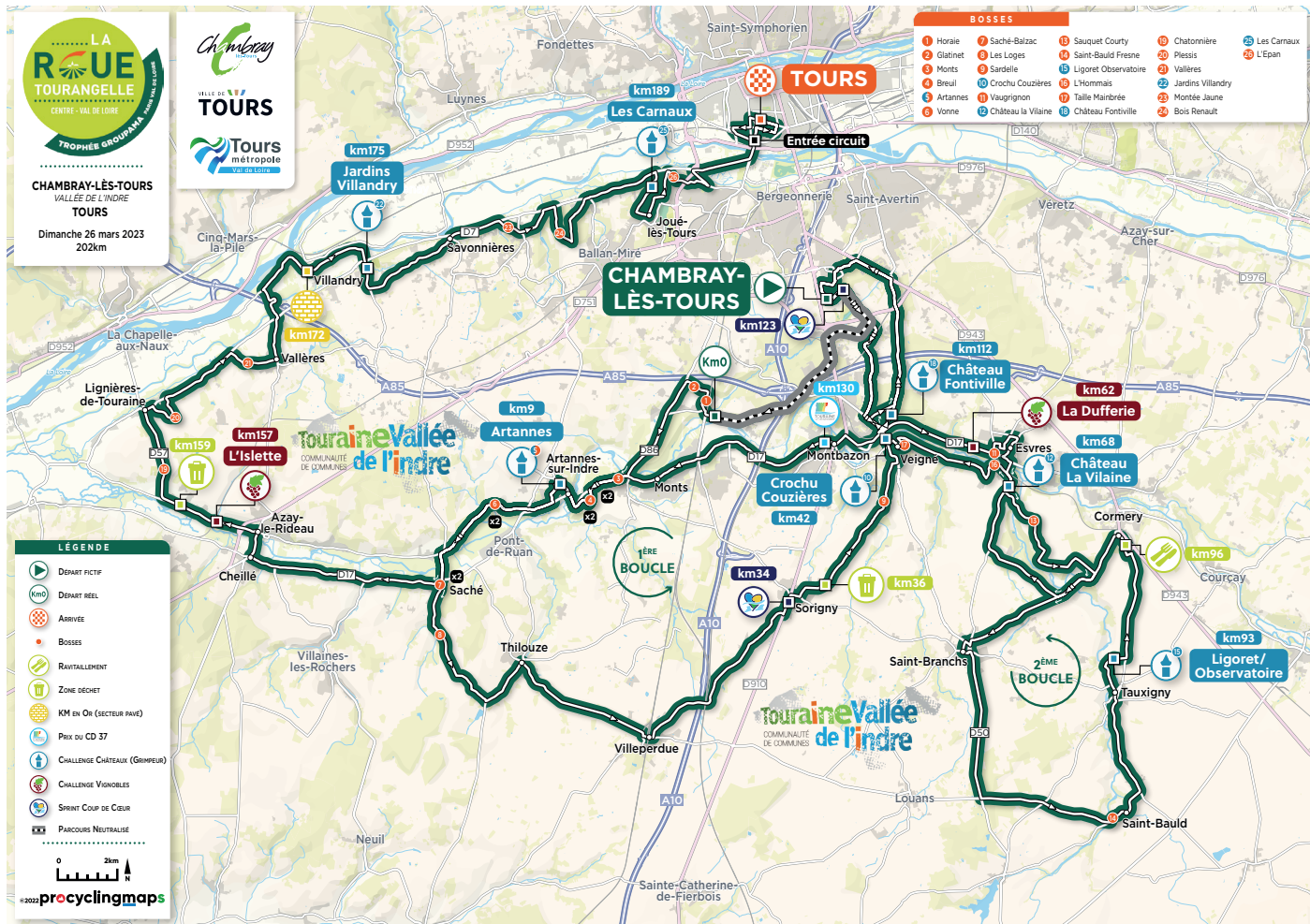
Alimétrie de la 21^{ème} édition de La Roue Tourangelle

Retrouvez toutes les informations de la course sur notre site :
www.larouetourangelle.com

Suivez nous aussi sur les réseaux sociaux :



PARCOURS DE L'ÉDITION 2023



SUIVRE LA COURSE À LA TÉLÉVISION

En direct dès 16h45 sur Eurosport et
sur France 3 Centre Val-de-Loire (images commentées par Jérémy Roy)

Retrouvez toutes les informations de la course sur notre site :
www.larouetourangelle.com

Suivez nous aussi sur les
réseaux sociaux :

